

The **SMC** connectors have been designed with a 'threaded' coupling and have the same size as the SMB connectors. They are particularly suitable for use in high vibration environments.

This connector range is suitable for the standard ranges of flexible and semi rigid cables and is also available in PCB and panel mount versions.

The characteristic impedance of the **SMC** coaxial connectors is 50 ohm.

SMC coaxial connectors meet the specification of IEC 169-9 and MIL-C-39012.

SMC ist eine schraubbare Verbindung, welche die gleiche Baugröße wie SMB hat. Sie eignet sich besonders für Anwendungen die Vibrationen ausgesetzt sind.

Diese Steckerfamilie ist einsetzbar sowohl in Verbindung mit allen gängigen Standard-, Flexiblen- oder Festmantelkabeln, als auch für die Leiterplatten- und Gehäusemontage.

Charakteristisch für **SMC** Koaxialsteckverbinder ist der Wellenwiderstand von 50 Ohm.

SMC Koaxialsteckverbinder erfüllen: IEC 169-9 und MIL-C-39012.



**SMC RF-coaxial
connectors**

**SMC HF-Koaxial-
steckverbinder**

Technical specification / Technische Daten

| Electrical characteristics | Elektrische Eigenschaften | |
|--|--|--|
| Impedance | Wellenwiderstand | 50 Ohm |
| Operating frequency | Betriebsfrequenz | 10 GHz |
| VSWR-Value | VSWR-Wert | |
| Straight connector semi-rigid cable | Gerade Version Festmantelkabel | 1,05 + 0,04 f |
| Angle connector semi-rigid cable | Winkelversion Festmantelkabel | 1,07 + 0,04 f |
| Straight connector flexible cable | Gerade Version flexibles Kabel | 1,08 + 0,04 f |
| Angle connector flexible cable | Winkelversion flexibles Kabel | 1,09 + 0,05 f |
| Withstand voltage (depending on cable type) | Spannungsfestigkeit (abhängig vom Kabeltyp) | |
| Dielectric dia 1,5 mm | Dielektrikum D=1,5 mm | ≥ 1000 V / 50 Hz |
| Dielectric dia 0,87 mm | Dielektrikum D=0,87 mm | ≥ 750 V / 50 Hz |
| Operating voltage (depending on cable type) | Betriebsspannung (abhängig vom Kabeltyp) | |
| Dielectric dia 1,5 mm | Dielektrikum D=1,5 mm | ≤ 335 V / 50 Hz - 450 V / DC |
| Dielectric dia 0,87 mm | Dielektrikum D=0,87 mm | ≤ 250 V / 50 Hz - 350 V / DC |
| RF-leakage | Schirmdämpfung | 90 dB-f (GHz) |
| Insulation resistance | Isolationswiderstand | ≥ 10 GOhm |
| Contact resistance | Kontaktwiderstand | |
| Center contact | Innenleiter | ≤ 5 mOhm |
| Outer contact | Außenleiter | ≤ 2,5 mOhm |
| Current carrying capacity | Strombelastbarkeit | ≤ 1,5 A DC |
| Admissible power (depends on: frequency, application, design, VSWR, environmental characteristics) | Übertragbare Leistung (abhängig von: Frequenz, Anwendung, Bauform, VSWR, Umgebungsbedingungen) | Data on request / Daten auf Anfrage |
| Mechanical characteristics | Mechanische Eigenschaften | |
| Torque (recommended) | Drehmoment (empfohlen) | 0,25 Nm – 0,35 Nm (2,2 – 3,1 in.-lbs) |
| Allowable torque | Zulässiges Drehmoment | max. 0,7 Nm (6,3 lbs) |
| Mating cycles | Steckzyklen | ≥ 500 |
| Environmental specification | Umweltdaten | |
| Operating temperature range | Betriebstemperaturbereich | -55 °C (-67 °F) up to / bis +125 °C (257 °F) |
| Test categories | Prüfklassen | DIN 40045 / IEC 55/125/56 |
| Relative humidity | Relative Luftfeuchtigkeit | MIL-STD-202, Method 106 |
| Thermal shock | Temperaturwechsel | MIL-STD-202, Method 107, Cond. B |
| Shock | Schock | MIL-STD-202, Method 213, Cond. J |
| Vibration | Vibration | MIL-STD-202, Method 204, Cond. B |

| Materials | Werkstoffe | |
|------------------------|-----------------------|--|
| Housing | Gehäuse | Brass / Messing |
| Center contact | Innenleiter | Brass / Messing |
| Spring loaded contacts | Federnde Kontaktteile | Copper beryllium / Kupfer Beryllium Bronze / Bronze |
| Crimp ferrule | Crimphülse | Copper / Kupfer Brass / Messing |
| Lock washer | Zahnscheibe | Bronze / Bronze |
| Insulator | Isolierteil | PTFE |
| Gasket | Dichtung | Silicone rubber / Silikonkautschuk |

All products are RoHS conform. / Alle Produkte entsprechen RoHS.

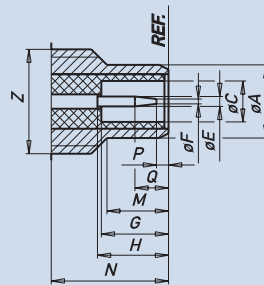
| Plating | Oberflächen | |
|------------------------|-----------------------|-------------------------------|
| Housing | Gehäuse | Au. White bronze / Weißbronze |
| Center contact | Innenleiter | Au |
| Spring loaded contacts | Federnde Kontaktteile | Au. White bronze / Weißbronze |
| Spring washer | Federring | Au. White bronze / Weißbronze |
| Crimp ferrule | Crimphülse | Au. White bronze / Weißbronze |
| Lock washer | Zahnscheibe | Au. White bronze / Weißbronze |

Other platings on request. / Andere Oberflächen auf Anfrage.

Interface dimensions/Steckbereich

| | Plug / Stecker | | Jack / Buchse | |
|---|----------------|------|---------------|------|
| | mm | | mm | |
| | min. | max. | min. | max. |
| A | | 3.71 | 3.73 | |
| B | | | | 3.07 |
| C | 2.08 | | | 2.06 |
| E | 0.48 | 0.53 | | |
| F | | 0.25 | | |
| G | 3.4 | | | 3.4 |
| H | 3.4 | | 2.85 | 3.4 |
| M | 3.12 | 3.38 | 2.79 | |
| N | 5.94 | | | 5.92 |
| P | 0.61 | | 2.79 | |
| Q | | 2.13 | | |
| U | | | | 3.1 |
| Z | 10-32 UNF-2A | | 10-32 UNF-2B | |

Plug / Stecker



Jack / Buchse

